

KLIMATOLOGISCH OVERZICHT

Station: Meteo Almelo

Periode: jaar 2016

Temperatuur (°C)

Gemiddeld maximum	15.2	Aantal dagen:	
Gemiddeld (uurlijks)	10.8	Maximum temp. < 0,0°	2
Gemiddeld minimum	7.1	Maximum temp. >= 20,0°	127
Hoogste max. (datum)	34.1 (20-7)	Maximum temp. >= 25,0°	40
Laagste max. (datum)	-1.7 (6-1)	Maximum temp. >= 30,0°	7
Hoogste min. (datum)	19.1 (24-6)	Minimum temp. < 0,0°	52
Laagste min. (datum)	-7.2 (5-12)	Minimum temp. < -5,0°	7
Hoogste etmaalgem. (datum)	25.1 (20-7)	Minimum temp. < -10,0°	0
Laagste etmaalgem. (datum)	-3.6 (5-12)	Grasminimum < 0,0°	-
Aantal uren >= 18°	1443	Laagste grasmin. (datum)	- (-)
Aantal uren < 0°	440	Warmtegetal	139.1
		Koudegetal	24.4

Neerslag (mm)

Neerslagsom	623.7	Aantal dagen:	
Grootste dagsom (datum)	19.2 (19-10)	Regen	-
Neerslagduur (uren)	207.2	Sneeuw	-
Max. sneeuwdekh. (cm) (datum)	- (-)	Sneeuwdek	-
Aantal dagen neerslag:		Hagel	-
>= 0,1 mm	142	Ijsregen	-
>= 1,0 mm	141	IJzel	-
>= 10,0 mm	12	Mist	-
Max. intens. (mm/u) (datum)	78 (1-2)	Onweer	-
		Weerlicht	-

Wind (m/s)

Aantal dagen met hoogste uurgemiddelde:		Frequentie van de windrichting (%):		
<= 1,5	63	NW	N	NO
1,6 - 3,3	260	11	8	13
3,4 - 5,4	34			
5,5 - 7,9	3			
8,0 - 10,7	1	W	var	O
10,8 - 13,8	1	9	0	10
>= 13,9	2			
Hoogste uurgemiddelde (datum)	-	ZW	Z	ZO
Hoogste 10-minuten gem. (datum)	-	16	24	9
Periodegemiddelde	1.3			
Maximale windstoot (datum)	-			

Zonneschijn

Uren zon	-
Straling (J/cm ²)	-
Bedekkingsgraad (x1/8)	-

Weercijfer

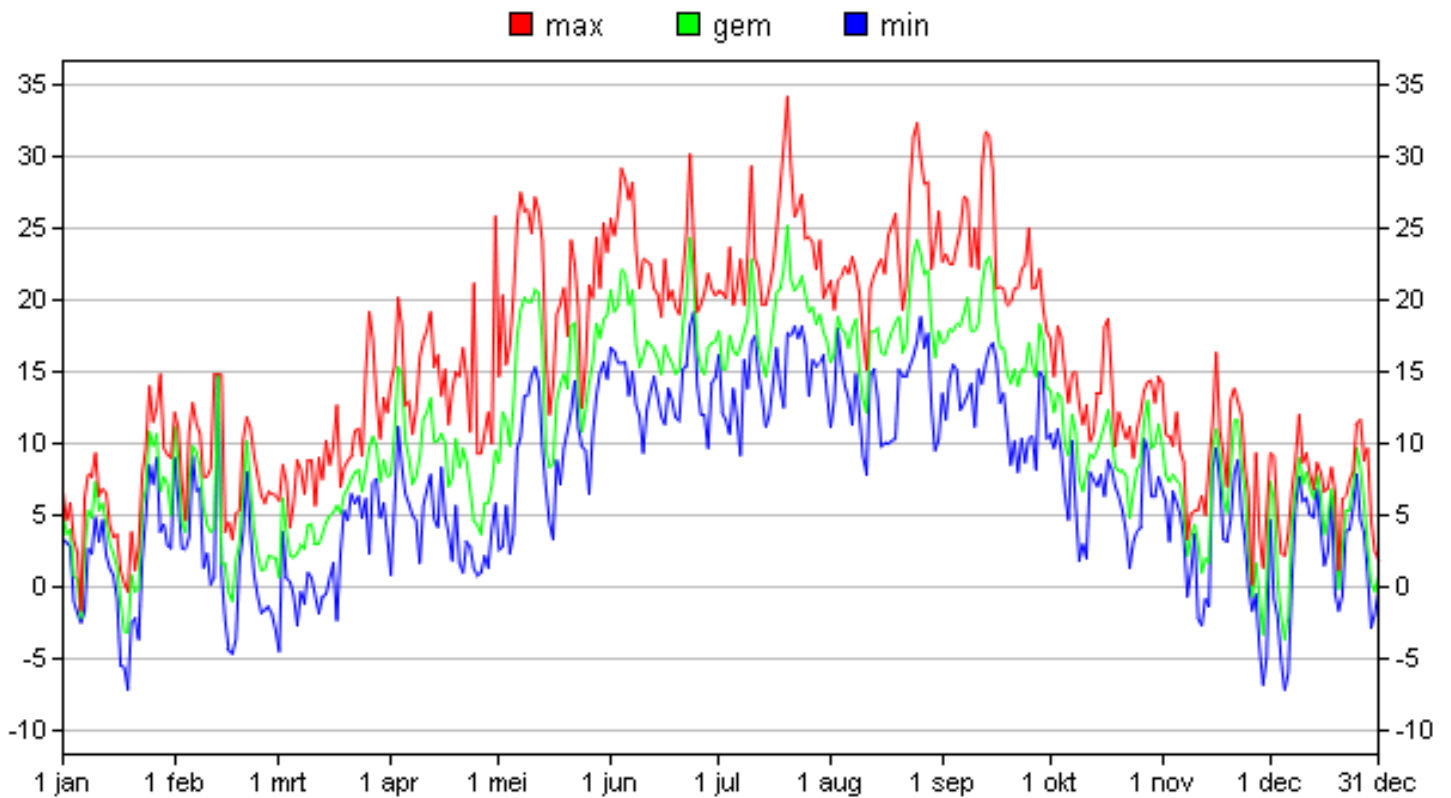
Gemiddelde	-
Dagen <= 4	-
Dagen >= 8	-

KLIMATOLOGISCH OVERZICHT

Station: Meteo Almelo

Periode: jaar 2016

Temperatuur (°C)



Neerslag (mm)

